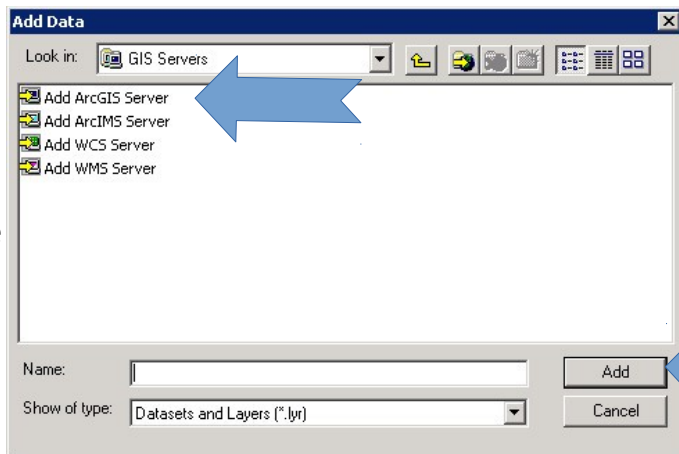
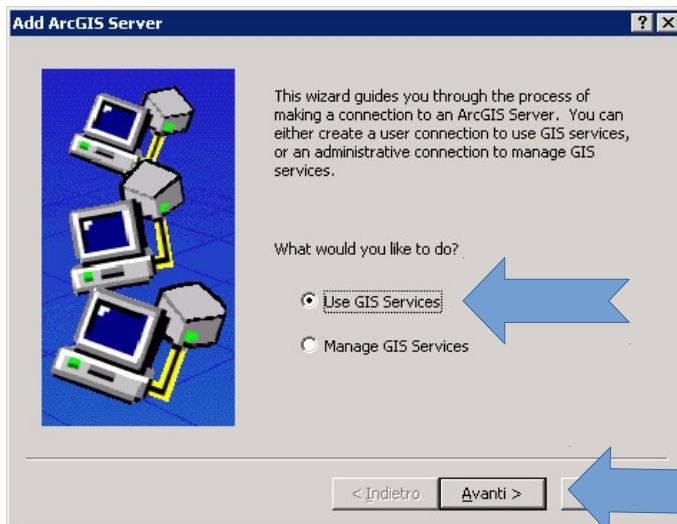


## Istruzioni per l'utilizzo dei servizi di mappa in formato REST di ArcGis Server mediante ArcGis 9.3

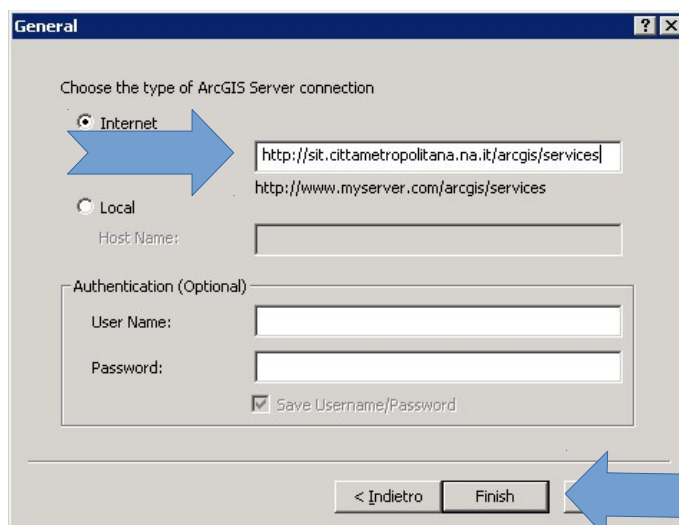


Con il tasto AddData apriamo la finestra di dialogo Add Data e selezioniamo la voce "GIS Servers"

Quindi scegliamo un server di tipo ArcGIS quindi ADD



Decidiamo di usare un servizio (l'alternativa sarebbe quella di accedere per fare la gestione del servizio...questa operazione è possibile solo agli amministratori) e quindi premiamo il tasto avanti

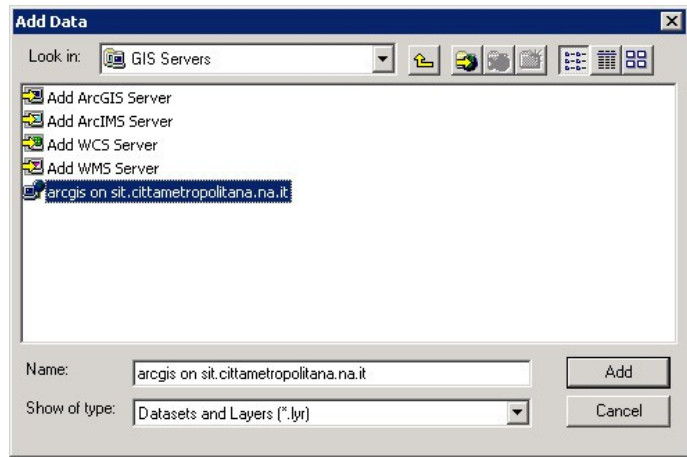


Inseriamo l'indirizzo del server

<http://sit.cittametropolitana.na.it/arcgis/services>

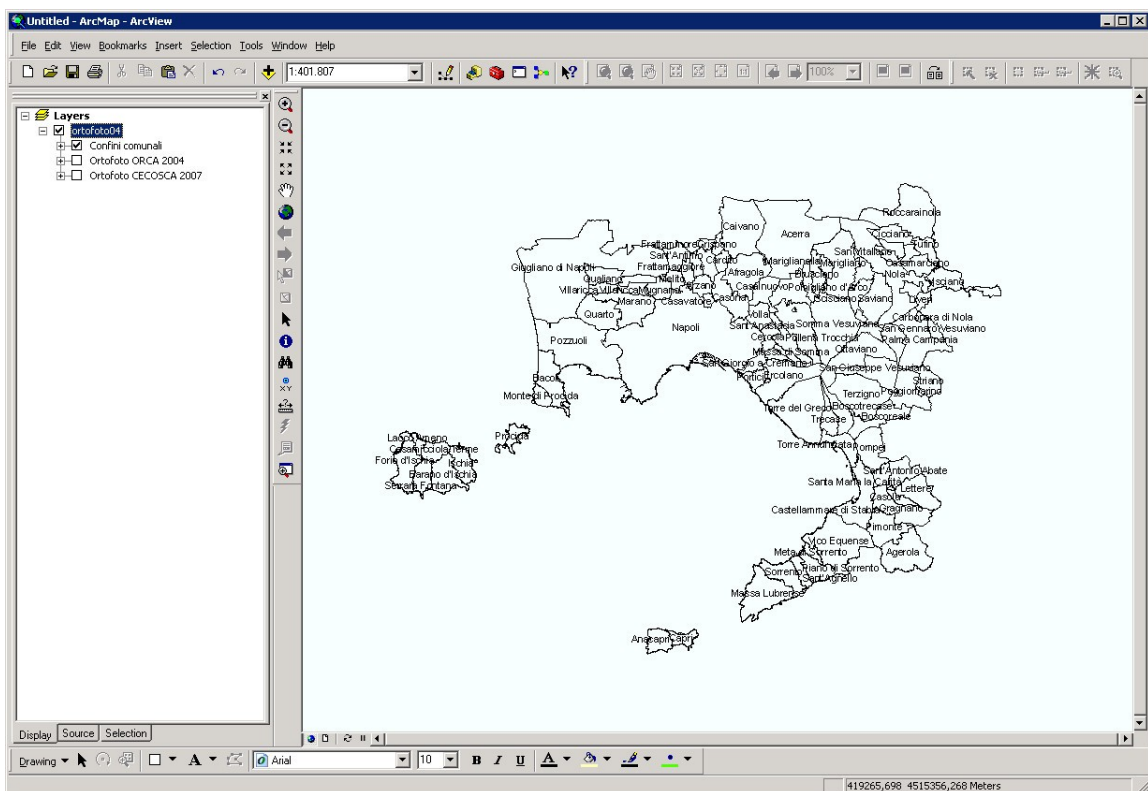
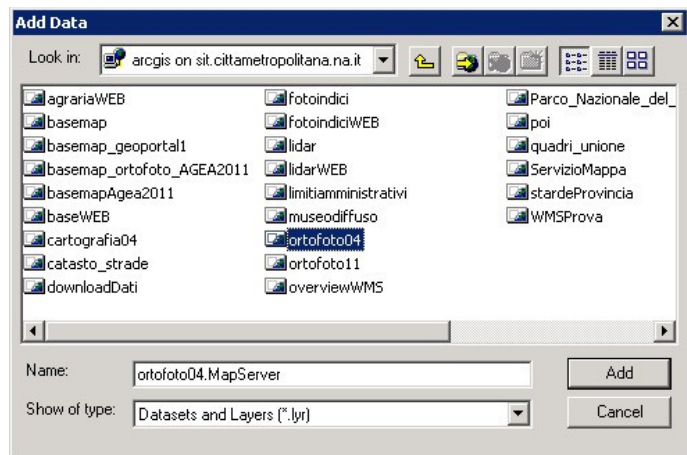
e quindi il tasto "Finish".

A questo punto il server del SIT sarà presente nella lista dei server disponibili. E' consigliabile rinominare il riferimento per una migliore riconoscibilità



Con un doppio click si aprirà la lista dei servizi disponibili.

Con un ulteriore doppio click il servizio verrà caricato in mappa.



Per ulteriori informazioni [sit@cittametropolitana.na.it](mailto:sit@cittametropolitana.na.it)